

## Gamme de produits

Découvrez notre large assortiment de produits



© tomjaenyc.com

Suisse

Marques de produits sélectionnées



# Leviat®

A CRH COMPANY

Nous imaginons, modélisons et fabriquons des produits techniques et des solutions de construction innovantes qui transforment les visions architecturales en réalité et permettent à nos partenaires de la construction de bâtir mieux, plus sûr, plus solide et plus vite.

**Leviat est un leader mondial dans le domaine des technologies de connexion, de fixation, de levage et d'ancrage.**

Qu'il s'agisse de la construction de nouvelles écoles, d'hôpitaux, de maisons et d'infrastructures ou de la restauration et de l'entretien de structures patrimoniales, nos compétences en matière d'ingénierie font la différence dans le monde entier.

Nous fournissons une assistance technique à chaque étape d'un projet, de la planification initiale à l'installation et au-delà.

Nos services de support technique vont de la simple sélection de produits à l'élaboration d'une solution de conception entièrement personnalisée et spécifique à un projet.

Chaque promesse que nous faisons localement est soutenue par l'engagement et le dévouement de notre équipe mondiale. Nous employons près de 3 000 personnes sur 60 sites en Amérique du Nord, en Europe et en Asie-Pacifique, offrant un service souple et réactif dans le monde entier.

**Leviat, une société de CRH, fait partie du leader mondial des matériaux de construction.**



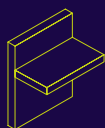


**>3 000**  
personnes

**60+**  
sites

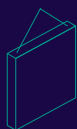
**~20**  
pays

## Nos domaines de compétences



### Liaisons structurelles

Systèmes permettant de réaliser des connexions robustes et efficaces, ainsi que la continuité de l'armature en béton si nécessaire, entre les murs, les dalles, les colonnes, les poutres et les balcons, afin d'assurer l'intégrité structurelle et d'améliorer les performances thermiques et acoustiques.



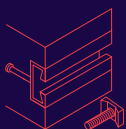
### Levage & contreventement

Systèmes pour le transport sûr et efficace, le levage et le contreventement temporaire d'éléments en béton coulé et de panneaux basculants avant que les connexions structurelles permanentes ne soient réalisées.



### Supports de façade & attaches de retenue

Systèmes pour la fixation sûre et thermiquement efficace de l'enveloppe extérieure du bâtiment, y compris la brique et la pierre naturelle, les panneaux sandwich isolés, les murs-rideaux et les façades en béton suspendues, ainsi que la réparation et le renforcement des installations de maçonnerie existantes.



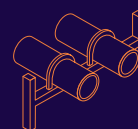
### Ancrages & fixations

Systèmes de fixation d'accessoires secondaires au béton, y compris les rails d'ancrage, les boulons et les inserts ; également des systèmes de barres de tension pour les toits et les auvents.



### Coffrages & accessoires de chantier

Accessoires non structurels qui complètent nos solutions techniques et contribuent à assurer la sécurité et l'efficacité de votre environnement de construction, y compris les moules pour le coulage d'éléments en béton standard et spéciaux et les éléments essentiels à la construction tels que les entretoises pour barres d'armature.



### Technique industrielle

Caniveaux de montage, colliers de serrage et autres systèmes d'encadrement polyvalents qui assurent une fixation sûre dans un large éventail d'applications industrielles.

---

## Notre gamme de produits éprouvée

Ancon | Aschwanden | Connolly | Halfen | Helifix | Isedio | Meadow Burke | Modersohn | Moment | Plaka | Scaldex | Thermomass

<b>Liaisons structurelles</b>	
<b>Technique d'armature</b>	<b>6 – 12</b>
Armatures de poinçonnement et de cisaillement	6
Armature de cisaillement	7
Renforcement ultérieur	8
Colonnes préfabriquées	9
Manchons et coupleurs à vis	10
Armatures de reprise	10
Aciers inoxydables	11
Goujons	12
<b>Produits de physique du bâtiment</b>	<b>13 – 14</b>
Consoles isolantes	13
Goujons et éléments phoniques	14
<b>Levage &amp; contreventement</b>	
<b>Systèmes d'ancrage de transport</b>	<b>15</b>
Ancres à tête hémisphérique	15
Douille de levage	15
<b>Ancrages &amp; fixations</b>	
<b>Technique d'ancrage et de fixation</b>	<b>16 – 18</b>
Rails d'ancrage & vis	16
Systèmes de fixation	17
Systèmes de tirants	18
<b>Supports de façade &amp; attaches de retenue</b>	
<b>Systèmes de façades en béton</b>	<b>19</b>
Attaches panneaux de façade / Attaches panneaux sandwich / Attaches allège / Ancrage plat	19
<b>Maçonnerie de parement</b>	<b>20</b>
Console d'ancrage	20
Cornière	20
Attaches de maçonnerie	21
Armature de renforcement	21
Système de continuité	21
Élément d'angle	21
<b>Façade en pierre naturelle</b>	<b>22</b>
Attache mécanique Body	22
Attaches à sceller	22
Sous-construction SUK	22
<b>Technique industrielle</b>	
<b>Systèmes de supports de tuyauteries modulaires</b>	<b>23</b>
Rails de montage & vis	23
Accessoires	23

## Nous sommes Leviat.

### Nous sommes prêts à nous engager dans notre nouveau voyage avec vous.

Notre entreprise procède à des changements passionnants qui nous permettent de vous fournir une offre améliorée de produits et de services.

Leviat allie l'expertise, les compétences et les ressources des entreprises d'accessoires de construction de CRH en une seule organisation mondiale.

Des marques renommées dans notre industrie, dont Ancon, Aschwanden et Halfen, se sont réunies sous le nom de Leviat pour mieux vous soutenir.

Nous nous appuyons sur nos forces individuelles pour nous permettre d'être encore plus proches de vos besoins.

### Ce à quoi vous pouvez vous attendre:

Capitaliser sur nos ressources mondiales d'ingénierie et de notre réseau de production améliorera nos services à l'échelle locale, en nous rendant plus flexibles et plus directs.

La combinaison de notre vaste expertise technique et de nos connaissances du marché, ainsi que de la coordination de toutes nos activités de recherche et développement, nous permettra d'innover plus rapidement et plus efficacement.

# Allier notre qualité à notre service

## Dans cette brochure, nous vous présentons notre gamme complète de produits suisses.

Une gamme unique de produits, des solutions système uniques, des variantes techniques et économiques uniques fournies par un seul fournisseur.

Avec nos produits de qualité, nous sommes l'une des entreprises leaders à l'échelle mondiale dans les domaines du béton, des façades et de la technologie industrielle.

Nous sommes votre partenaire dans le processus de conception et de construction et nous vous fournissons un soutien technique à chaque étape d'un projet, de la planification initiale à son achèvement.

### ■ Assistance technique

De la simple sélection de produits avec des processus de commande simplifiés à l'élaboration d'une solution de conception personnalisée et numérisée spécifique au projet.

### ■ Programmes de dimensionnement sophistiqués

Ils sont disponibles en téléchargement gratuit sur notre site web pour la planification et le dimensionnement de vos projets de construction.

### ■ Documents de planification

La documentation technique détaillée des produits et les textes des appels d'offres vous facilitent le traitement des projets.

### ■ Éléments de construction pour BIM

Nos produits et les plans de nos ingénieurs sont également disponibles sous forme de fichiers CAO compatibles avec la modélisation BIM (Building Information Modeling) pour créer le modèle 3D de votre bâtiment.

### ■ Transfert de savoir-faire

Nous vous soutenons, vous et votre équipe, à tout moment par des formations individuelles sur les produits et des exemples d'application.

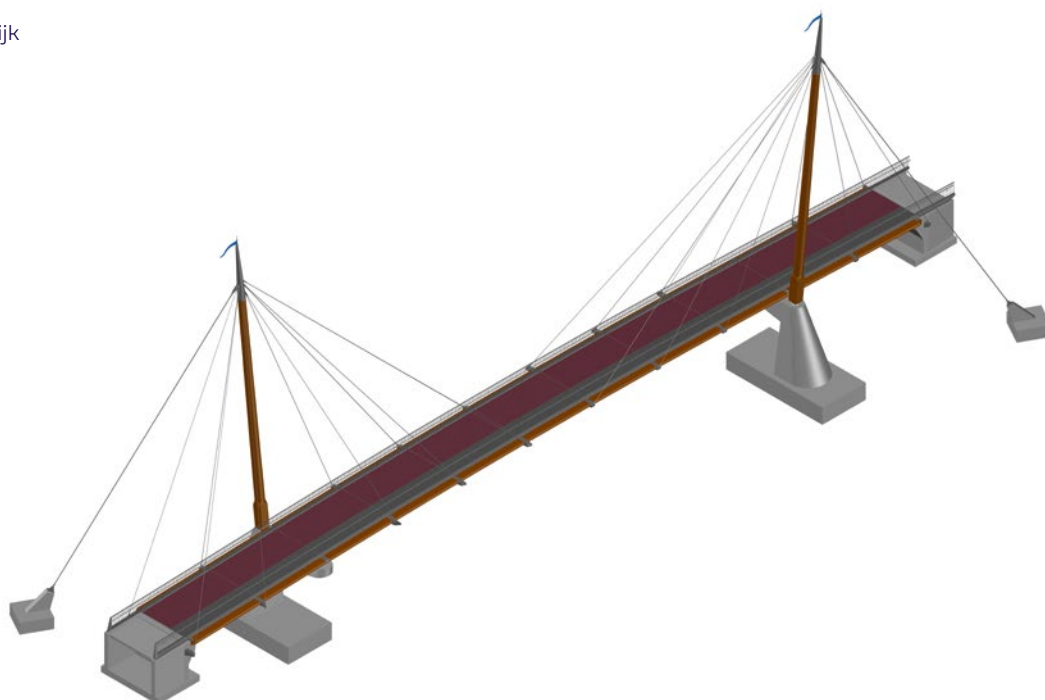
### ■ Sécurité

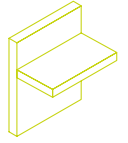
Les instructions de montage, les essais de type, les homologations, les certificats et les déclarations de produits vous apportent la sécurité nécessaire dans votre planification et votre exécution.

Veuillez contacter votre interlocuteur régional personnel pour toute question concernant l'ensemble de la gamme de produits multimarques.

## Projet BIM

Fahrradbrücke A28 Harderwijk





# Technique d'armature

## Armatures de poinçonnement et de cisaillement

### Deux systèmes en un

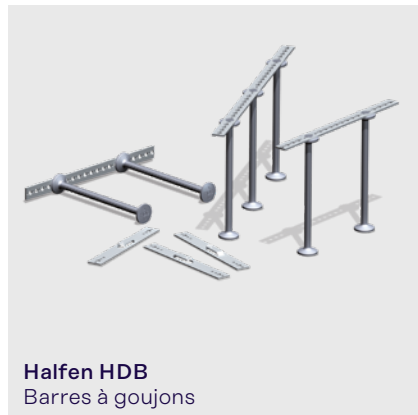
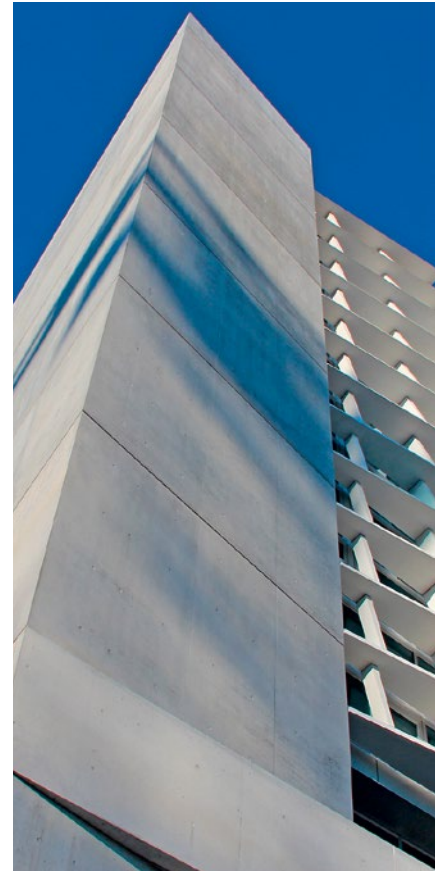
La grande flexibilité de deux systèmes permet au planificateur un dimensionnement individuel et optimisé.

Et, si nécessaire, un interlocuteur pour le support technique en cas de solutions spéciales.

Une valeur ajoutée dans la simplification et la coordination des achats et un avantage supplémentaire pour l'entrepreneur grâce à un processus de construction économiquement optimisé.

### Avantages

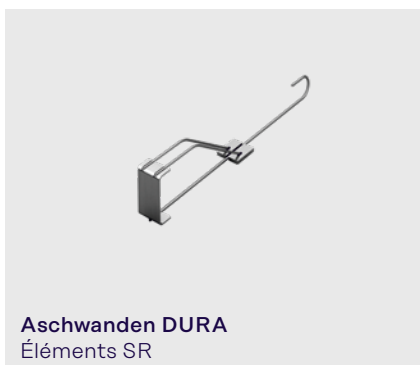
- Solutions optimales et économiques grâce à la grande flexibilité du système.
- Dimensionnement conforme aux normes selon SIA 262 ou selon expertise de A.Kenel / S. Lips.
- Combiné avec l'armature, le système DURA forme un ensemble stable lors de la pose – et donc un système de poinçonnement convenant pour le chantier.
- Exécutions spéciales au besoin.
- Grande économie de temps lors de la pose.
- Logiciel de calcul – unique et efficace unique en son genre.



**Halfen HDB**  
Barres à goujons



**Aschwanden DURA**  
Panier DURA



**Aschwanden DURA**  
Éléments SR



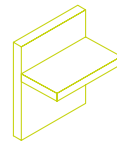
**Aschwanden DURA**  
Éléments S



**Aschwanden DURA | Halfen HSP**  
Tête en acier DURA

# Technique d'armature

## Armatures de poinçonnement et de cisaillement



### Armature de cisaillement

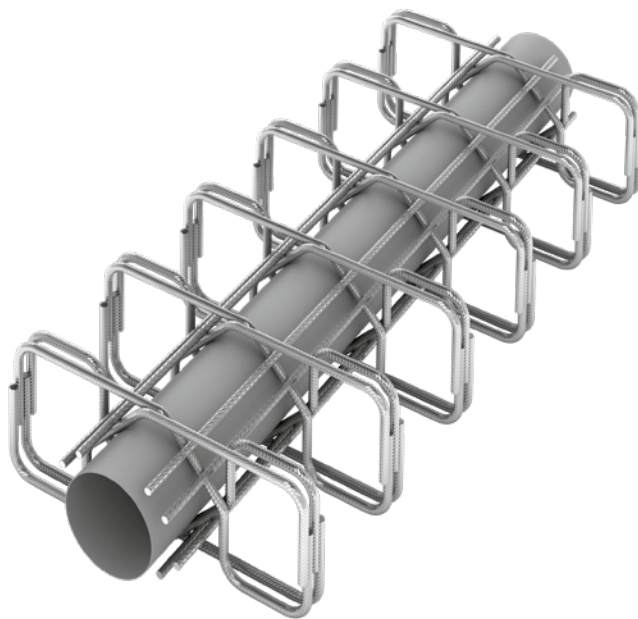
(SIA 262:2013 chiffre 4.3.3.2.1 ss)

Les armatures d'effort tranchant DURA Box permettent d'atteindre plus de 100 % de la résistance au cisaillement du plancher-dalle non perturbé.

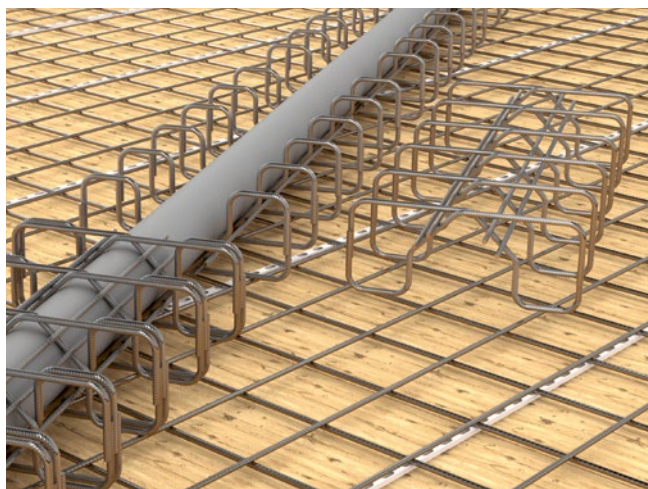
DURA Box permet la réalisation d'épaisseurs de dalle économiques et un cheminement ordonné des conduites. Les paniers de conduites DURA Box se laissent poser facilement et rapidement.

### Avantages

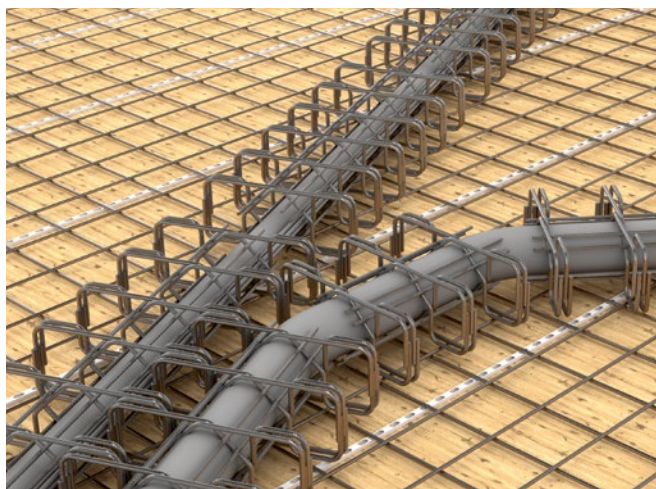
- Capacité portante égale à la résistance au cisaillement de la dalle (sans armature d'effort tranchant).
- Angle de pose quelconque sans influence sur la résistance à l'effort tranchant.
- Pose très simple et très rapide.
- Un seul type, même pour plusieurs conduites posées en parallèle (chauffage, ventilation, climatisation, sanitaire, électricité).
- La documentation, l'instruction pour la pose, la liste de commande, le texte de soumission et les fichiers DWG sont à disposition sur notre site web ► [www.aschwanden.com](http://www.aschwanden.com)



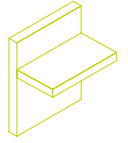
**Aschwanden**  
DURA Box



Pose très simple et très rapide.



Suivent le tracé de la ligne et peuvent être déplacés selon n'importe quel angle ou rayon de courbure.



# Technique d'armature

## Armatures de poinçonnement et de cisaillement

### Renforcement ultérieur

RINO, le système pour le renforcement ultérieur de planchers-dalles.

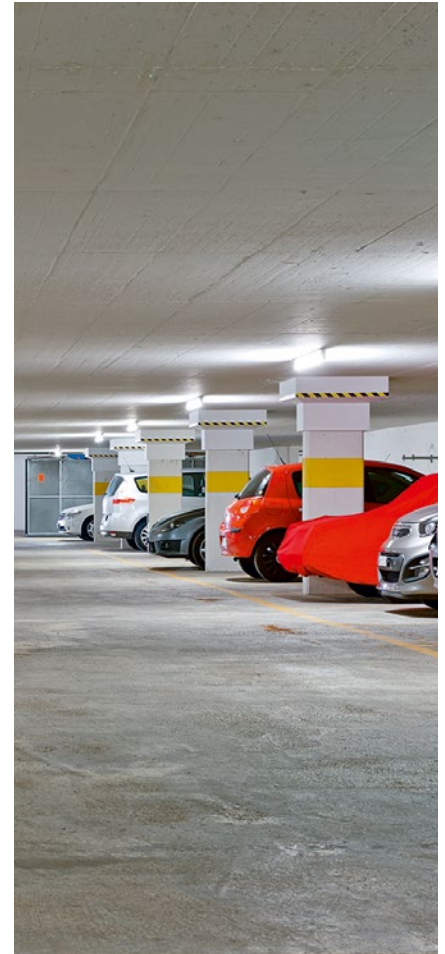
Des conseils compétents qui soutiennent le planificateur mènent à une solution économique et personnalisée. Montage rapide et efficace, précontrainte comprise.

Le système de renforcement de la zone de poinçonnement des planchers-dalles comprend **RINO Exo** avec tête en acier externe, **RINO Bar** l'armature de poinçonnement mise en place ultérieurement pour le renforcement de la résistance au poinçonnement de planchers-dalles existants et RINO Axial – le système qui permet le renforcement ultérieur de colonnes en béton armé.

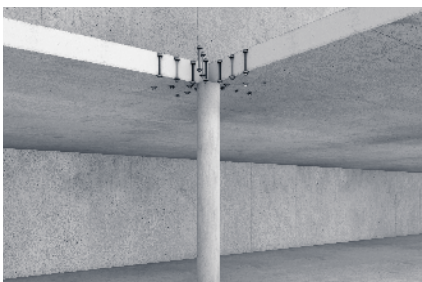
Notre ligne de produits éprouvés est programmée et utilisée en fonction des projets. Le **module de calcul RINO** de notre logiciel permet une première évaluation de la nécessité d'un renforcement au poinçonnement.

### Avantages

- Solutions système pouvant être combinées de manière économique au niveau du projet.
- Applicable pour les déficits de résistance au poinçonnement jusqu'à environ 100%.
- Activation du dispositif de renforcement induit par la précontrainte (efficacité du système).
- Ingénieurs expérimentés dans le domaine de la planification de projets de mesures de conservation.
- Le module de calcul «RINO» pour une première mise au clair de la nécessité d'un renforcement au poinçonnement.
- Modèles de dimensionnement validés par des essais à échelle réelle à l'EMPA (19 essais).



**Aschwanden**  
RINO Bar

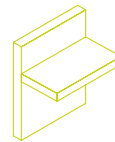


**Aschwanden**  
RINO Exo



# Technique d'armature

## Armatures de poinçonnement et de cisaillement



### Colonnes préfabriquées

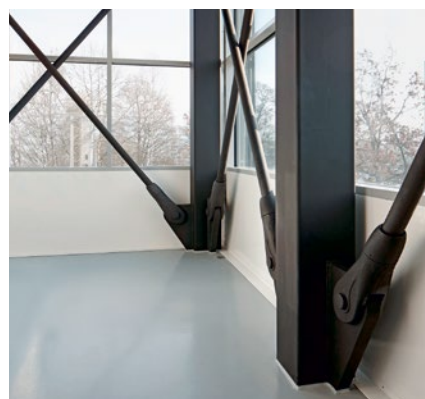
Colonnes mixtes acier-béton préfabriquées industriellement, de haute qualité – le bon choix, c'est toujours ORSO.

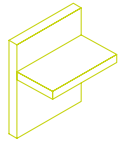
Le système se distingue par un dimensionnement assisté par logiciel (détails des plaques de base et de tête inclus), par des délais de livraison courts ainsi que des décennies d'expérience, même dans le cas d'exécutions spéciales.

Une solution idéale en combinaison avec nos systèmes de poinçonnement.

### Avantages

- Colonnes élancées à force portante élevée pour une solution esthétiquement plaisante. Testé par l'AEAI.
- Compatible avec les systèmes anti-poinçonnements DURA et RINO.
- Colonnes prêtes à la pose bétonnées avec plaques de base et de tête.
- Dimensionnement facile grâce à un processus logiciel d'aide à la conception.
- Les colonnes peuvent être réalisées avec différents traitements de surface.
- Exécutions spéciales sur demandes spécifiques des clients.





# Technique d'armature

## Armature

### Manchons et coupleurs à vis

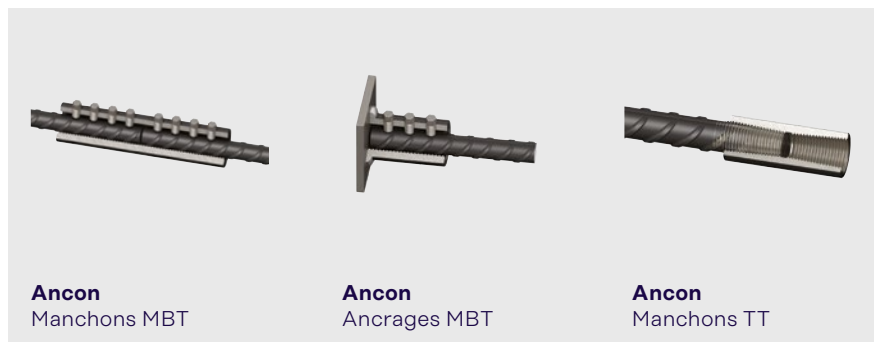
Les solutions optimales de liaison de composants en béton armé. Les coupleurs et les raccords à vis peuvent être combinés entre eux selon les besoins. Ils offrent, avec des matériaux de départ de haute qualité, une fiabilité de planification garantie et un haut niveau de rentabilité.

#### Avantages | Manchons

- Simplifient la planification et réduisent la quantité d'acier d'armature nécessaire.
- Rentable et facile à utiliser sur le chantier.
- Du fait de la grande polyvalence du HBS-05, il est possible de réaliser pratiquement toute liaison d'armature.
- Haute ductilité – HBS-05-Sismique répond aux exigences en matière de contraintes oscillantes cycliques sous l'effet de tremblements de terre ou d'évènements naturels similaires.

#### Avantages | Coupleurs d'armature vissés

- Des solutions idéales pour tous les raccordements d'éléments de construction en béton armé.



### Armatures de reprise

Les armatures de reprise sont utilisées pour la liaison rationnelle de composants en béton, qui doivent être produits lors de différentes phases avant d'être reliés entre eux.

Du fait des innombrables combinaisons de types d'étriers et de largeurs de profilés, il est possible de réaliser des liaisons optimales pour un large éventail d'applications.

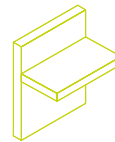
#### Avantages

- Exécution standard aussi bien pour des liaisons constructives que pour des liaisons sous efforts statiques
- Exécutions spéciales sur demande.
- Boîtier en acier avec dos profilé pour une transmission optimale des efforts de compression dans le joint
- Profilé et couvercle en tôle d'acier galvanisée pour la protection contre la corrosion.
- Pas de pénétration de béton frais grâce à la géométrie spéciale



# Technique d'armature

## Armature



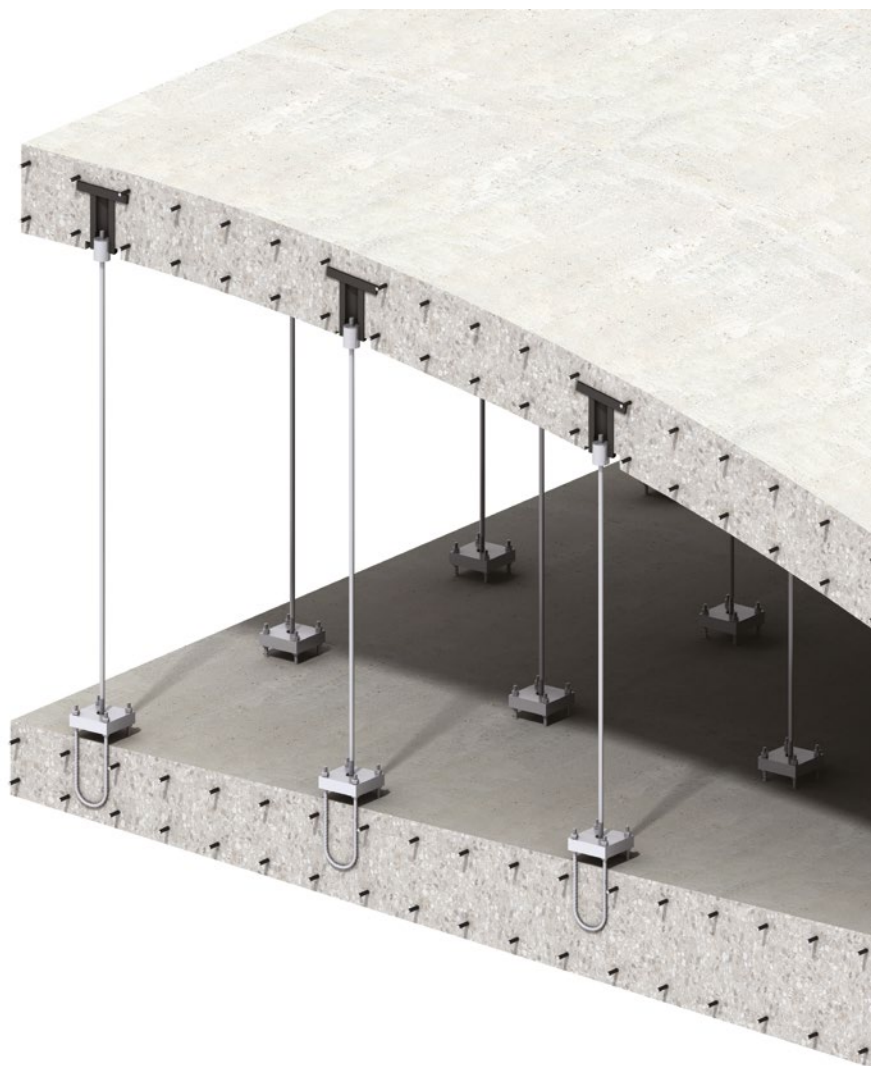
### Aciers inoxydables

L'utilisation d'aciers inoxydables procure des valeurs optimales, comparé aux autres matériaux d'armatures et de fixation.

Il s'agit notamment de l'amélioration des propriétés mécaniques telles qu'une résistance, une dureté ou une résilience plus élevées, de la stabilité métallurgique sous influence thermique et, dans certains cas particuliers, d'une meilleure usinabilité.

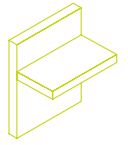
Nos aciers inoxydables sont disponibles dans les qualités suivantes:

- NIRO22 1.4482, nervuré
- NIRO25 1.4362, nervuré
- BETINOX® 1.4362, nervuré, laminé à chaud
- RIPINOX® 1.4462, nervuré
- DUPLEX 1.4462, lisse
- CORRFIX® 1.4529, nervuré



# Technique d'armature

## Armature



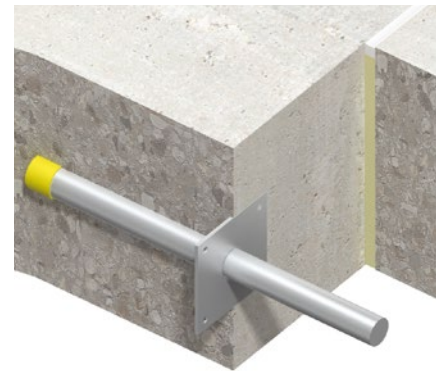
### Goujons

Les goujons servent à réaliser une transmission des efforts tranchants de haute qualité et la compatibilité de déformation entre éléments structuraux contigus.

Deux lignes de produits sont disponibles pour une large gamme d'applications.

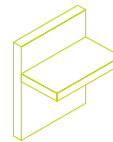
### Avantages

- Optimisation du rapport qualité-prix grâce à une gamme de produits étendue.
- Former des joints le plus simplement possible, sans utilisation de console.
- Caractéristiques remarquables du corps de répartition des charges – particulièrement important pour les dalles de béton de petite taille.
- Tous les éléments de transmission des charges en acier inox.
- Dimensionnement simple et complet de joints à l'aide du modul de calcul CRET.
- Géométrie simple des joints.



# Technique d'armature

Produits de physique du bâtiment



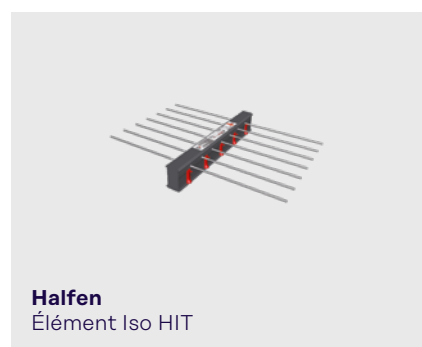
## Consoles isolantes

Manchons de raccordement de composants séparés thermiquement aux propriétés matérielles optimales en termes d'isolation thermique et de protection contre le feu.

Trois variantes de systèmes d'un seul et même fournisseur vous offrent la solution adéquate pour vos projets aux exigences variées.

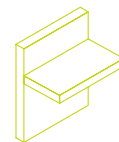
### Avantages

- Large gamme de produits avec diverses fonctions supplémentaires.
- Réalisation simple pour des projets complexes.
- Propriétés d'isolation thermique élevées.
- Logiciel de dimensionnement simple et objets BIM disponibles pour la planification numérique.
- Aide au dimensionnement de solutions spéciales par l'Engineering.
- Matériau isolant résistant au feu de la classe de matériaux de construction A1 – matériau isolant incombustible.
- Agrément technique avec détermination de la conductivité thermique équivalente ( $\lambda_{eq}$ ).
- Homologation de type.
- Protection contre la corrosion – les aciers inoxydables mis en œuvre correspondent à la classe de résistance à la corrosion III/ moyenne.



# Technique d'armature

Produits de physique du bâtiment



## Goujons et éléments phoniques

Produits pour le découplage acoustique des escaliers de construction massive des éléments de construction environnants.

Les exigences en matière d'isolation acoustique des bâtiments peuvent être prises en compte dès la conception des structures en béton.

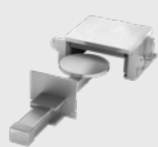
### Avantages

- Large assortiment pour le béton coulé sur place et la préfabrication.
  - Statique du bâtiment parfaite et propriétés d'affaiblissement acoustique accrues.
  - Très importante différence du niveau de pression pondéré du bruit de choc <sup>1)</sup> ( $\Delta L_{n,w}^*$ )
- Attestation expérimentale de la capacité portante et de la déformabilité des éléments acoustiques.
  - Testés au Fraunhofer-Institut IBP / à l'EMPA / au Schalltechnischen Entwicklungs- und Prüfinstitut (STEP) GmbH.
  - Établissement du projet et exécution des travaux en un temps minimal.

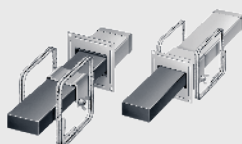
<sup>1)</sup> sans application du mode opératoire d'évaluation pour dalle de référence



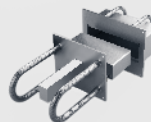
**Aschwanden**  
CRET Silent-930



**Aschwanden**  
CRET Silent  
-945, -946, -947



**Aschwanden**  
CRET Silent  
-960(P), -970(P)



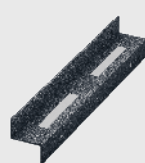
**Aschwanden**  
CRET Silent  
-984, -985, -986



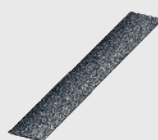
**Aschwanden**  
CRET Silent  
-992(P), -993(P), -994(P)



**Aschwanden**  
RIBA Silent-915, -917



**Aschwanden**  
NELL Silent



**Aschwanden**  
NELL Silent -Isolmat



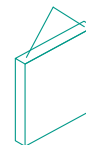
**Aschwanden**  
ARBO Silent-700



**Aschwanden**  
Brique BST pour  
CRET Silent -960,  
-970

# Levage & contreventement

## Systèmes d'ancrage de transport



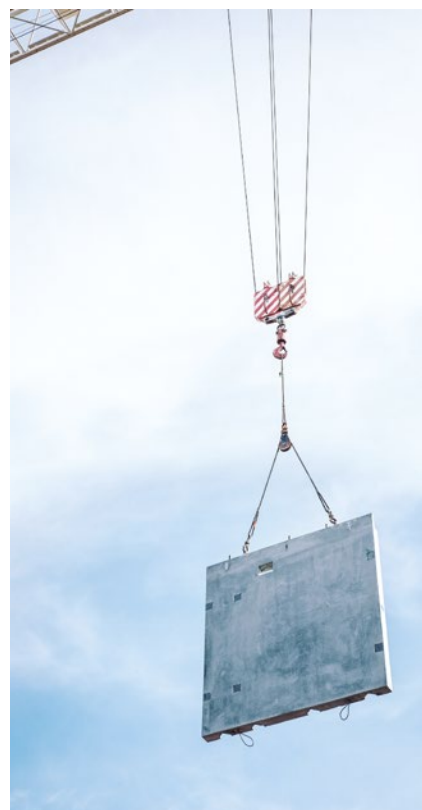
### Ancres à tête hémisphérique

Les systèmes d'ancrage de transport offrent des solutions individuelles pour le levage et le transport d'éléments en béton préfabriqués. La qualité maximale des matériaux, une finition de qualité et une sécurité des produits garantie les rendent absolument convaincants.

Idéal pour soulever et transporter des éléments de construction préfabriqués en béton de tout genre et dans toutes les conditions.

#### Domaines d'application

- Manutention d'éléments pour murs et plafonds, d'éléments porteurs et de piliers.
- Manutention de panneaux sandwich.
- Levage et rotation de tuyaux.



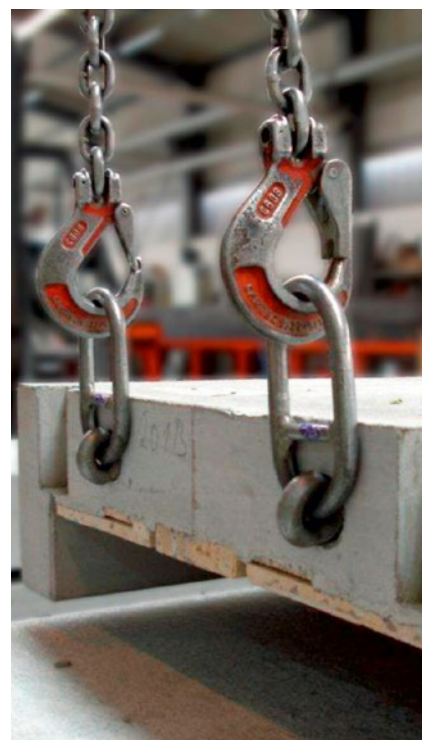
### Douille de levage

Douille de levage d'une très haute qualité de matériau destinée au transport sûr d'éléments en béton. La solution économique qui contribue à votre efficacité.

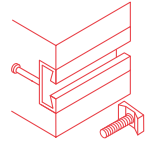
Idéal pour soulever et transporter des éléments de construction préfabriqués de tout genre et dans toutes les conditions.

#### Domaines d'application

- Manutention d'éléments pour murs et plafonds, de panneaux et de poutres.
- Manutention de panneaux sandwich.
- Manutention d'éléments pour éoliennes.



# Ancrages & fixations



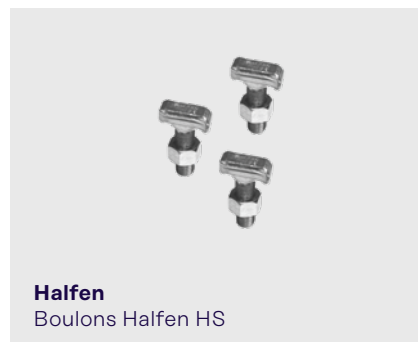
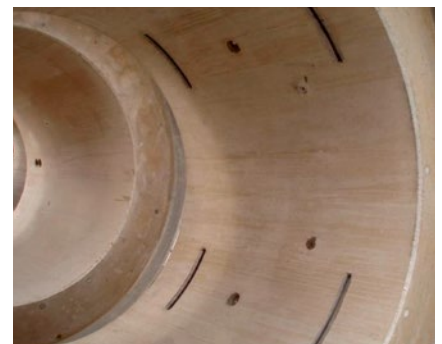
## Rails d'ancrage & vis

Les rails Halfen sont la solution idéale pour des fixations de toutes sortes, ils sont faciles à installer et réglables en permanence.

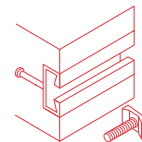
À chaque exigence son rail, que ce soit pour la construction d'ascenseurs, de tunnels, de stades ou la construction avec des éléments préfabriqués.

### Avantages

- Faciles à installer: Pas de bruit, pas de poussière, pas de vibrations – les rails Halfen apportent ainsi une contribution de première importance à la sécurité au travail.
- D'une grande efficacité: Ils forment une base idéale pour des fixations réglables et flexibles durablement.
- Robustes: Les rails inserts Halfen se caractérisent par de hautes capacités de charge et sont soumis à des essais aux exigences strictes en matière de résistance au feu, au séisme et aux sollicitations dynamiques.
- Qualité certifiée: Ils sont certifiés DGNB, un label pour la construction écologique et possèdent l'agrément technique général en Europe, en Chine et aux U.S.A.
- Intuitifs: Le logiciel Halfen garantit un dimensionnement fiable et une planification optimale des rails inserts Halfen.
- Adaptables: Le rail cintré HTA-CE-CS convient par exemple particulièrement aux applications dans des tronçons de tunnel et dans des bâtiments aux exigences architecturales pointues.
- Bien pensés: Pour fixer les éléments au rail insert Halfen scellé dans le béton, une simple clé dynamométrique suffit.



# Ancrages & fixations



## Systemes de fixation

Diverses fixations vous aident à fixer ponctuellement les points de raccordement et servent d'aides à l'installation pour la construction et l'entretien des ascenseurs.

### Avantages

#### Douilles et goujons d'ancrage

- Gamme de produits claire et complémentaire en différentes longueurs et diamètres.
- Pour le transfert d'efforts de traction (N), d'efforts tranchants (Q) ainsi que leur combinaison (N+Q).
- Agrément technique européen avec classification protection incendie.

#### Avantages Liftbox

- Capacité de charge élevée (1 500 kg, 2 000 kg, 4 000 kg).
- Marquage CE selon ETA.
- Version avec suspente de levage ou maillon de chaîne.
- Maillon de chaîne en rupture et en arrêt autonome.
- Verrouillage de rotation de sécurité.
- Kit prêt au montage.



#### Lift-Box

Fixation temporaire de rails de guidage d'ascenseur, de portes d'ascenseur, de modules de commande

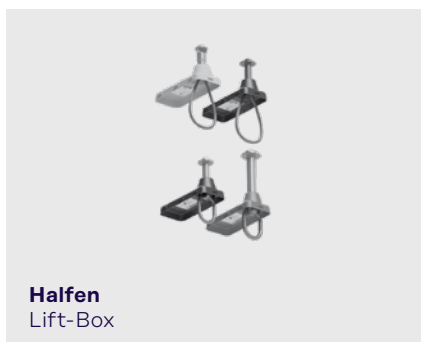


#### Douilles et goujons d'ancrage

Fixation des panneaux solaires



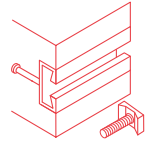
**Halfen**  
Ancre à douille T-FIXX®



**Halfen**  
Lift-Box



**Halfen**  
Goujon d'ancrage HB



## Systèmes de tirants

Une solution système complète permet de réaliser des constructions complexes et de concevoir des détails esthétiques, tant à l'intérieur qu'à l'extérieur.

### Avantages

- Structure porteuse innovante et filigrane.
  - Configuration spécifique au projet grâce à des diamètres et longueurs de système adaptés.
  - Capacité de portance élevée de l'acier.
  - Grand choix de diamètres.
  - Version: galvanisée à chaud et en acier inoxydable.
  - Filetages galvanisés à chaud et brossés.
  - Set d'étanchéité pour une protection maximale contre la corrosion.
  - Logiciel de conception et conseil gratuits.
- Barres en compression en complément au système.
  - Marquage des tirants (électrogravure) et étiquetage spécifique au projet.
  - Les systèmes de tirants Halfen Detan ont maintenant une capacité de charge jusqu'à 15% plus élevée.



**Halfen**  
Système de tirants  
DETAN-D Acier inoxydable



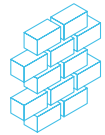
**Halfen**  
Système de tirants  
DETAN-S brut ou zingué à chaud



Autres systèmes de liaison disponibles.

# Supports de façade & attaches de retenue

## Systèmes de façades en béton



### Systèmes de façades en béton

Systèmes de fixation fiables pour différents types de façades en béton prévues pour durer.

Les produits éprouvés sont utilisés dans le domaine des **façades en béton de type mur-rideau** ainsi que des **façades sandwich en béton**.

Avec notre large gamme de produits, vous détenez la solution économique idéale pour votre projet de construction.

#### Avantages Fixations de panneaux de façade

- Ancrage simple et rapide d'un panneau de façade en béton sur une structure porteuse en béton.
- Catégories de charge de 5,0 à 56 kN.
- Avec agrément technique.

#### Avantages Attaches allège

- Application économique par 8 dimensions de profil.
- Convient pour différentes épaisseurs d'isolation.
- Excellente protection contre la corrosion du fait d'une exécution en acier inoxydable.

#### Avantages Attaches panneaux sandwich

- Montage facile et rapide.
- Système techniquement abouti avec agrément technique.
- Applicable également de manière économique avec de très épais couches d'isolation entre les parois de béton.

#### Avantages Ancrage plat

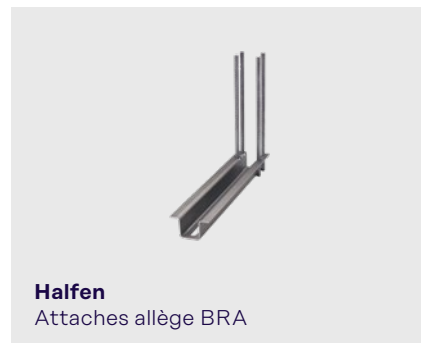
- Reprise de forces importantes.
- Aussi pour éléments de grande taille.
- Avis technique.



**Halfen FPA**  
Attaches panneaux de façade



**Halfen**  
Attaches panneaux de façade FPA



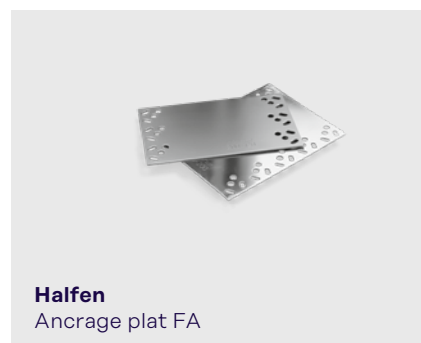
**Halfen**  
Attaches allège BRA



**Halfen BRA** Attaches allège



**Halfen**  
Attaches panneaux sandwich SPA



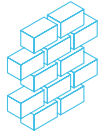
**Halfen**  
Ancrage plat FA



**Application SPA et FA**  
Panneaux sandwich et ancrage plat

# Supports de façade & attaches de retenue

Systemes de maçonnerie



## Maçonnerie de parement

Les ancrages à consoles et la gamme complémentaire de produits pour la maçonnerie de parement garantissent un ancrage sûr et durable de la façade de parement.

Ils sont utilisés pour absorber le poids mort des coques de maçonnerie de parement et le transférer à la coque porteuse du bâtiment.

## Avantages

- Agrément technique et console homologuée.
- Efficace sur le plan énergétique grâce à une transmission thermique fortement réduite.
- Trois catégories de charge: 4,0 kN, 8,0 kN et 12,0 kN.
- Ajustage en hauteur  $\pm 20$  mm.
- Matériau : acier inoxydable.
- Solutions individuelles et efficaces pour toutes les conditions d'ancrage.
- Un montage simple et rapide, une mise en charge immédiate.



**Application**  
Console d'ancrage HK5



**Référence**  
Projet Forum Gdansk, Pologne



**Application**  
HK5 Application d'angle



**Halfen**  
Console d'ancrage HK5



**Halfen**  
Cornière d'appui HW



**Halfen**  
Cornière à visser KW

# Supports de façade & attaches de retenue

Systèmes de maçonnerie



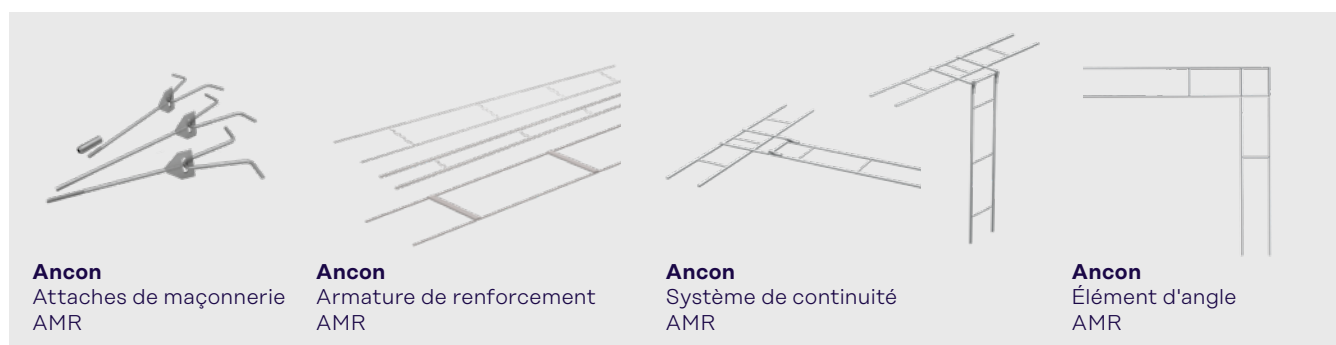
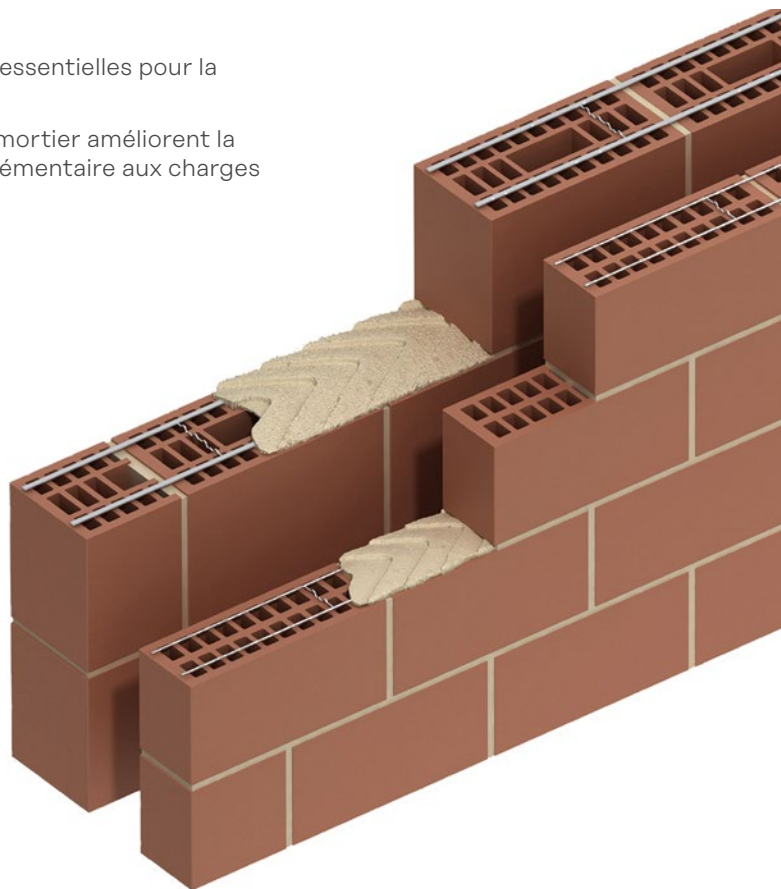
## Attaches de maçonnerie AMR

Les attaches de maçonnerie et de retenue sont essentielles pour la résistance et la stabilité de la maçonnerie.

Les armatures en acier dans le joint d'assise du mortier améliorent la statique du mur en offrant une résistance supplémentaire aux charges latérales, comme celles dues au vent.

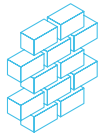
### Avantages

- Trois types différents pour une protection rapide et efficace.
- Fabriqué à partir de cinq tailles de fils, de longueurs standard et d'une variété de largeurs standard.
- Différentes tailles et versions.



# Supports de façade & attaches de retenue

Systemes de maçonnerie



## Façade en pierre naturelle

Les constructions de façades en pierre naturelle sont généralement de type rideau et rétro-ventilées. Elles doivent être fixées de manière sûre et fiable au gros œuvre du bâtiment.

### Avantages

#### Attache mécanique Body

- Fixations ajustables dans les trois dimensions de panneaux de façade en pierre naturelle ou en maçonnerie de béton.
- Porte-à-faux de 30 à 330 mm pour une charge jusqu'à 1300 N en exécution standard.
- Pour joints horizontaux et verticaux.

### Avantages

#### Attaches à sceller

- Ajustables dans trois directions.
- Charge admissible jusqu'à 3 960 N suivant le porte-à-faux.
- Convient pour les zones sismiques.

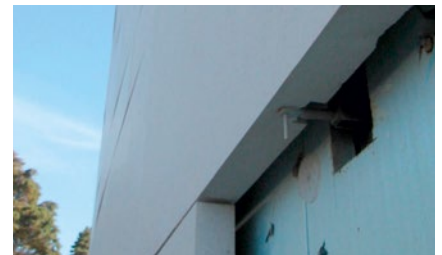
### Avantages

#### Sous-construction

- Système à montage aisé.
- Pontage de substrats non porteurs.



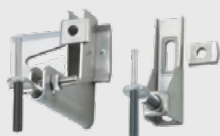
Application **Attache méc. Body**



Application **Attaches à sceller**



Application **Sous-construction**



#### Halfen

Attache mécanique Body



#### Halfen

Attaches à sceller UMA

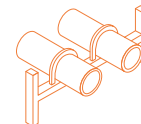


#### Halfen

Sous-construction SUK

# Technique industrielle

## Systèmes de supports de tuyauteries modulaires



### Rails de montage & vis

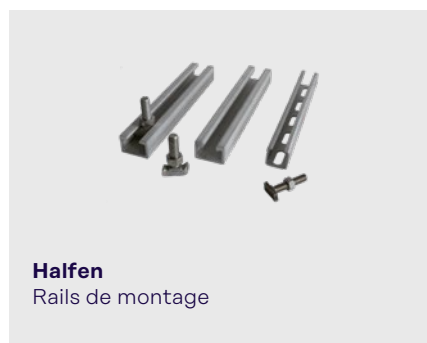
Avec des raccords à vis réglables et flexibles, nos systèmes de montage vous offrent des solutions polyvalentes reposant sur le principe de la modularité.

#### Avantages Rails de montage

- Flexibilité totale pour le positionnement et le dimensionnement de la connexion vissée.
- Choix flexible de la protection contre la corrosion.
- Montage rapide et possibilité d'ajustage des composants de l'installation et des éléments de construction.
- Réalisation simple des modifications sans usinage mécanique.
- Mise en œuvre sans poussières ni bruit des travaux de montage et de modifications sur place.

#### Avantages Powerclick

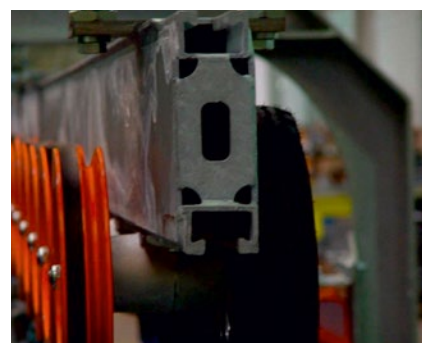
- Montage gain de temps.
- Système comportant peu d'éléments, tous étant polyvalents.
- Petites pièces prémontées.
- Mise en service rapide, temps d'immobilisation courts.
- Fixation des autres éléments en tout point du rail, avec possibilité d'ajustage conservée.



**Halfen**  
Rails de montage

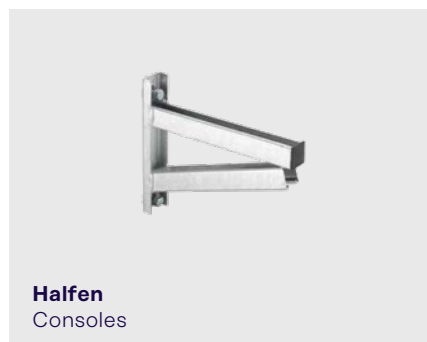


**Halfen**  
Systèmes de support de tuyaux modulaires Powerclick



### Accessoires

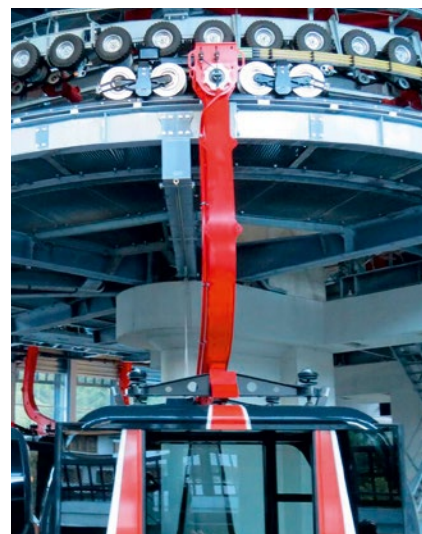
Diverses variantes de produits, en tant que solution complète, vous soutiennent dans le montage ajustable de différents composants. Les caractéristiques de ces produits de qualité ainsi qu'une manipulation efficace et simple sont ici au tout premier plan.



**Halfen**  
Consoles



**Halfen**  
Colliers d'attache pour tuyaux



# Nous sommes une équipe. Nous sommes Leviat.



**1**

pay



**125+**

salariés



**2**

sites

Pour toute question concernant l'offre de produits pour toutes les marques, vous pouvez vous tourner vers votre interlocuteur régional personnel.

**Imagine. Model. Make.**



**Leviat**<sup>®</sup>  
A CRH COMPANY

**Des produits et solutions techniques innovants permettant  
une construction plus sûre, plus solide et plus rapide.**

# Leviat Contact / Suisse

Pour plus d'information sur le produit,  
veuillez contacter Leviat.

## Distribution

### Leviat AG

Grenzstrasse 24  
3250 Lyss  
Tel.: +41 (0)800 22 66 00  
E-Mail: [info.ch@leviat.com](mailto:info.ch@leviat.com)

### Bureau de vente Wallisellen

Hertistrasse 25  
8304 Wallisellen  
Tel.: +41 (0)800 22 66 00  
E-Mail: [info.ch@leviat.com](mailto:info.ch@leviat.com)

## Commandes

[commande.ch@leviat.com](mailto:commande.ch@leviat.com)

## Demandes d'offres

[offre.ch@leviat.com](mailto:offre.ch@leviat.com)

# Contacts mondiaux pour Leviat

## Allemagne

Liebigstrasse 14  
40764 Langenfeld  
Tel: +49 - 2173 - 970 - 0  
Email: [info.de@leviat.com](mailto:info.de@leviat.com)

## Australie

98 Kurrajong Avenue,  
Mount Druitt Sydney, NSW 2770  
Tel: +61 - 2 8808 3100  
Email: [info.au@leviat.com](mailto:info.au@leviat.com)

## Autriche

Leonard-Bernstein-Str. 10  
Saturn Tower, 1220 Wien  
Tel: +43 - 1 - 259 6770  
Email: [info.at@leviat.com](mailto:info.at@leviat.com)

## Belgique

Borkelstraat 131  
2900 Schoten  
Tel: +32 - 3 - 658 07 20  
Email: [info.be@leviat.com](mailto:info.be@leviat.com)

## Chine

Room 601 Tower D, Vantone Centre  
No. A6 Chao Yang Men Wai Street  
Chaoyang District  
Beijing · P.R. China 100020  
Tel: +86 - 10 5907 3200  
Email: [info.cn@leviat.com](mailto:info.cn@leviat.com)

## Espagne

Polígono Industrial Santa Ana  
c/ Ignacio Zuloaga, 20  
28522 Rivas-Vaciamadrid  
Tel: +34 - 91 632 18 40  
Email: [info.es@leviat.com](mailto:info.es@leviat.com)

## Emirats Arabes Unis

RA08 TB02, PO Box 17225  
JAFZA, Jebel Ali, Dubai  
Tel.: +971 (0)4 883 4346  
E-Mail: [info.ae@leviat.com](mailto:info.ae@leviat.com)

## Etats Unis

6467 S Falkenburg Road  
Riverview, FL 33578  
Tel: (800) 423-9140  
Email: [info.us@leviat.us](mailto:info.us@leviat.us)

## Finlande

Vädursgatan 5  
412 50 Göteborg / Suède  
Tel: +358 (0)10 6338781  
Email: [info.fi@leviat.com](mailto:info.fi@leviat.com)

## France

6, Rue de Cabanis  
31240 L'Union  
Tel: +33 (0)5 34 25 54 82  
Email: [info.fr@leviat.com](mailto:info.fr@leviat.com)

## Inde

Unit S4, 902, A Wing,  
Lodha iThink Techno Campus Building,  
Panchpakhadi, Pokharan Road 2,  
Thane, 400606  
Tel: +91-022 695 33700  
Email: [info.in@leviat.com](mailto:info.in@leviat.com)

## Italie

Via F.lli Bronzetti 28  
24124 Bergamo  
Tel: +39 - 035 - 0760711  
Email: [info.it@leviat.com](mailto:info.it@leviat.com)

## Malaisie

28 Jalan Anggerik Mokara 31/59  
Kota Kemuning, 40460 Shah Alam  
Selangor  
Tel: +603 - 5122 4182  
Email: [info.my@leviat.com](mailto:info.my@leviat.com)

## Nouvelle Zélande

2/19 Nuttall Drive, Hillsborough,  
Christchurch 8022  
Tel: +64 - 3 376 5205  
Email: [info.nz@leviat.com](mailto:info.nz@leviat.com)

## Pays-Bas

Oostermaat 3  
7623 CS Borne  
Tel: +31 - 74 - 267 14 49  
Email: [info.nl@leviat.com](mailto:info.nl@leviat.com)

## Philippines

27F Office A, Podium West Tower,  
12 ADB Avenue, Ortigas Center  
Mandaluyong City, 1550  
Tel: +63 - 2 7957 6381  
Email: [info.ph@leviat.com](mailto:info.ph@leviat.com)

## Pologne

Ul. Obornicka 287  
60-691 Poznań  
Tel: +48 - 61 - 622 14 14  
Email: [info.pl@leviat.com](mailto:info.pl@leviat.com)

## République Tchèque

Pekařská 695/10a  
155 00 Praha 5  
Tel: +420 - 311 - 690 060  
Email: [info.cz@leviat.com](mailto:info.cz@leviat.com)

## Royaume-Uni

A1/A2 Portland Close  
Houghton Regis LU5 5AW  
Tel: +44 - 1582 - 470 300  
Email: [info.uk@leviat.com](mailto:info.uk@leviat.com)

## Singapour

10 Benoi Sector,  
Singapore 629845  
Tel: +65 - 6266 6802  
Email: [info.sg@leviat.com](mailto:info.sg@leviat.com)

## Suède

Vädursgatan 5  
412 50 Göteborg  
Tel: +46 - 31 - 98 58 00  
Email: [info.se@leviat.com](mailto:info.se@leviat.com)

## Suisse

Grenzstrasse 24  
3250 Lyss  
Tel: +41 (0)800 22 66 00  
Email: [info.ch@leviat.com](mailto:info.ch@leviat.com)

## Pour les pays pas dans la liste :

Email: [info@leviat.com](mailto:info@leviat.com)

## Remarques pour cette brochure

© Protégé par le droit d'auteur. Les applications de construction et les données de cette publication sont données à titre indicatif seulement. Dans tous les cas, les détails des travaux du projet doivent être confiés à des personnes dûment qualifiées et expérimentées. Bien que tous les soins aient été apportés à la préparation de cette publication pour garantir l'exactitude des conseils, recommandations ou informations, Leviat n'assume aucune responsabilité pour les inexactitudes ou les erreurs d'impression. Nous nous réservons le droit d'apporter des modifications techniques et de conception. Avec une politique de développement continu des produits, Leviat se réserve le droit de modifier la conception et les spécifications du produit à tout moment.



Imagine. Model. Make.

[Leviat.com](https://www.leviat.com)